

NEWSLETTER No. 11

- Semaine 39 -



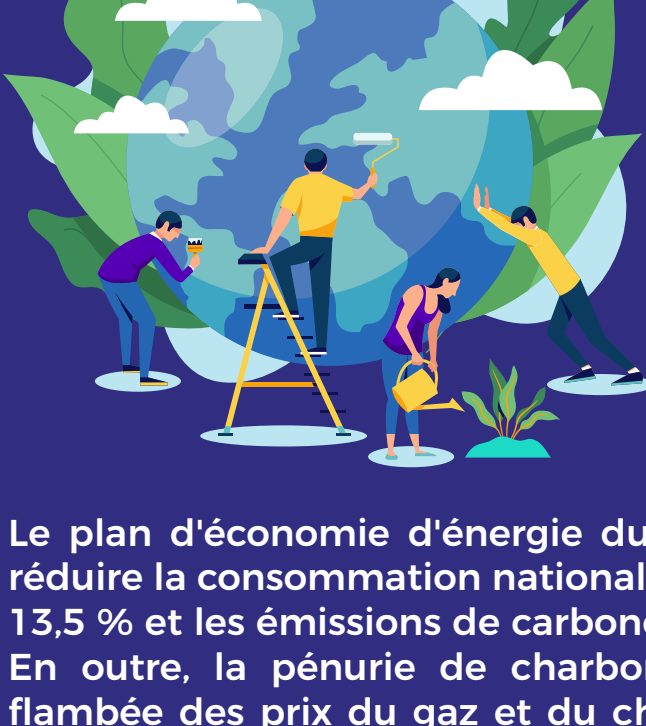
CHINE : LA GOLDEN WEEK DÉBUTE LE 1ER OCTOBRE, JOUR DE LA FÊTE NATIONALE, ET S'ÉTEND JUSQU'AU 7 OCTOBRE. LES ACTIVITÉS REPRENENT LE 8 OCTOBRE.

En Chine, le 1er octobre est, un jour férié commémorant la création de la République Populaire le 1er octobre 1949. Six jours supplémentaires ont été ajoutés au jour férié officiel pour en faire sept jours consécutifs, qui forment l'une des « Golden week »
Durant ces sept jours de congés, la quasi-totalité des entreprises, des usines et des organismes publics sont fermés ou en sous-effectif.
Après cette semaine, nous entrerons dans la haute saison d'automne où, historiquement et jusqu'au Chinese New Year 2022 en février, la pression sur le fret maritime et aérien est importante. Il est important de planifier les approvisionnements à long terme pour éviter toute perturbation de votre chaîne d'approvisionnement.

HAPPY CHINESE NATIONAL DAY



CHINE : DES ARRÊTS DE PRODUCTION POUR LIMITER L'IMPACT ENVIRONNEMENTAL



Ces derniers jours, des dizaines d'industries ont été contraintes de réduire ou d'arrêter leurs activités dans plusieurs provinces chinoises. Les autorités Chinoises ont commencé à appliquer des politiques de contrôle pour limiter la consommation d'énergie dans le pays.

Le plan d'économie d'énergie du gouvernement central vise à réduire la consommation nationale d'énergie par unité de PIB de 13,5 % et les émissions de carbone de 18 % d'ici à 2025.
En outre, la pénurie de charbon sur le marché intérieur, la flambée des prix du gaz et du charbon et le durcissement des normes d'émission, ont également poussé les gouvernements locaux à rationner l'énergie.
D'après les données d'Everstream Analytics, la plupart des arrêts de production ont été signalés dans les secteurs de la pétrochimie (41 %), de l'électronique (18 %) des plastiques (15 %).
Ce qui indique que le problème s'étend et pourrait entraîner des répercussions sur la chaîne d'approvisionnement dans les semaines à venir.
Des blank sailings ont été annoncés en Chine par plusieurs compagnies maritimes pour le mois d'octobre.

ETATS-UNIS

La Federal Maritime Commission (FMC) a annoncé le 15 septembre 2021 de nouvelles initiatives liées à la problématique des frais de demurrage et detention (D&D).

Ces annonces font suite à la signature d'un décret du président américain ordonnant à la FMC de prendre des mesures contre les frais déraisonnables facturés par les compagnies maritimes.

La première initiative consiste à publier une déclaration politique sur les problèmes qui affectent la capacité des expéditeurs (importateurs/exportateurs), commissionnaires et transporteurs routiers à obtenir réparations sur les conduites et pratiques tarifaires violant le Shipping Act américain.

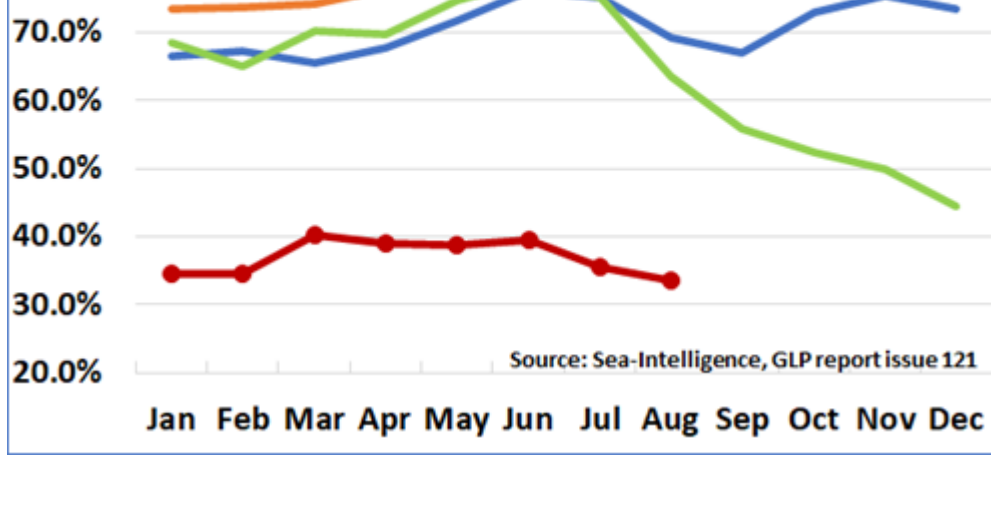
Dans un second temps, la FMC publiera un Advance Notice of Proposed Rulemaking (ANPRM) qui sollicitera les commentaires du public.



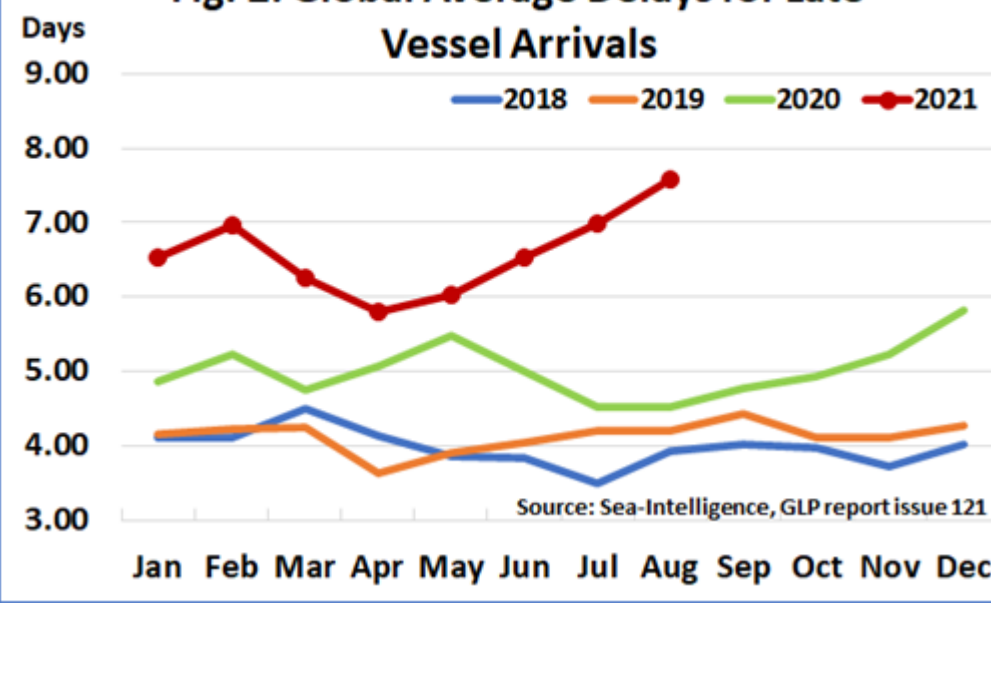
LA FIABILITÉ DES SCHEDULES ET TRANSIT TIME ATTEINT SON PLUS BAS NIVEAU HISTORIQUE EN AOÛT

Bien que la fiabilité des plannings ait oscillé entre 35 % et 40 % pendant la majeure partie de l'année, elle est descendue à 33,6 % en août 2021, un nouveau record à la baisse depuis 10 ans, relevé par Sea-Intelligence.

Seuls 3 porte-conteneurs sur 10 ont réussi à livrer les marchandises dans les délais en août 2021.



"Le retard moyen pour les arrivées tardives de navires a continué de se détériorer, augmentant de 0,58 jour en glissement annuel pour atteindre 7,57 jours en août", a souligné Sea-Intelligence.(Fig. 2)



INDICE MONDIAL DES TAUX DE FRETS

Drewry constate une légère baisse des taux de 0,2% cette semaine après 22 semaines de hausses consécutives. Mais ils sont actuellement 291,8 % plus hauts que ceux enregistrés la même semaine en 2020.

On peut noter des baisses de 2% sur l'axe Shanghai/Los Angeles mais des hausses de 1% sur l'axe Chine/Nord Europe. Cette stabilité ou légère baisse fait suite à l'annonce de certaines lignes de mettre un terme à l'augmentation des taux spot alors que les prix des conteneurs sur la plupart des voies commerciales atteignent des sommets.



Suivez-nous sur les réseaux

