

# NEWSLETTER No. 8

- Semaine 30 - (30/07/2021)



## MARKET INTELLIGENCE

L'indice mondial des frets (Drewry) va t'il se stabiliser ?

### À quoi faut-il s'attendre ?

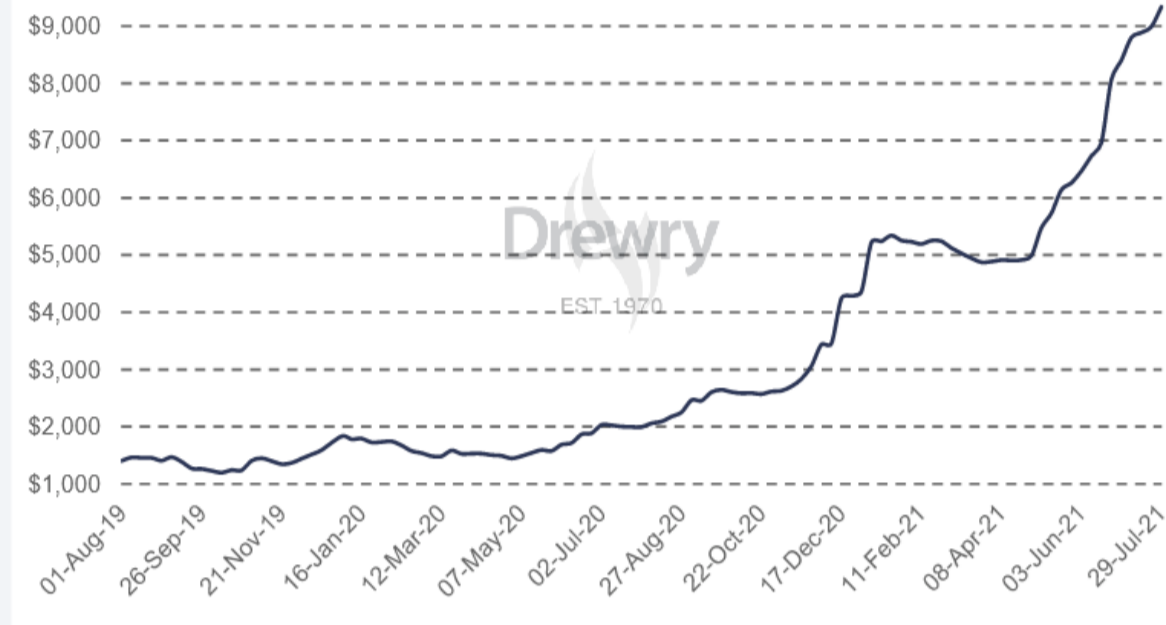
Après avoir augmenté de 1% la semaine dernière, soit une augmentation moins importante que ces dernières semaines, l'indice semblait se stabiliser et la hausse se ralentir.

Toutefois l'indice publié le 29 juillet vient casser cette tendance et enregistre une nouvelle hausse de 4% soit 368% plus haut que l'année dernière.

Même si le l'indice montre des signes de stabilité, la volatilité reste présente. Aucun signe de baisse significative pour les prochaines semaines, les niveaux actuels, s'ils se stabilisent, devraient rester hauts durant encore plusieurs mois.

**Nouvelle hausse de 4% soit 368% plus haut que l'année dernière**

World Container Index - Assessed by Drewry  
\$ per 40 ft container



## USA : De nouvelles augmentations tarifaires à prévoir dès le mois d'aout.



Au départ d'Europe ou au départ d'Asie, d'importantes augmentations sont annoncées par les armateurs. Ces Peak Season surcharges sont en moyenne de \$1000 à \$5000 par 40' selon la compagnie maritime.

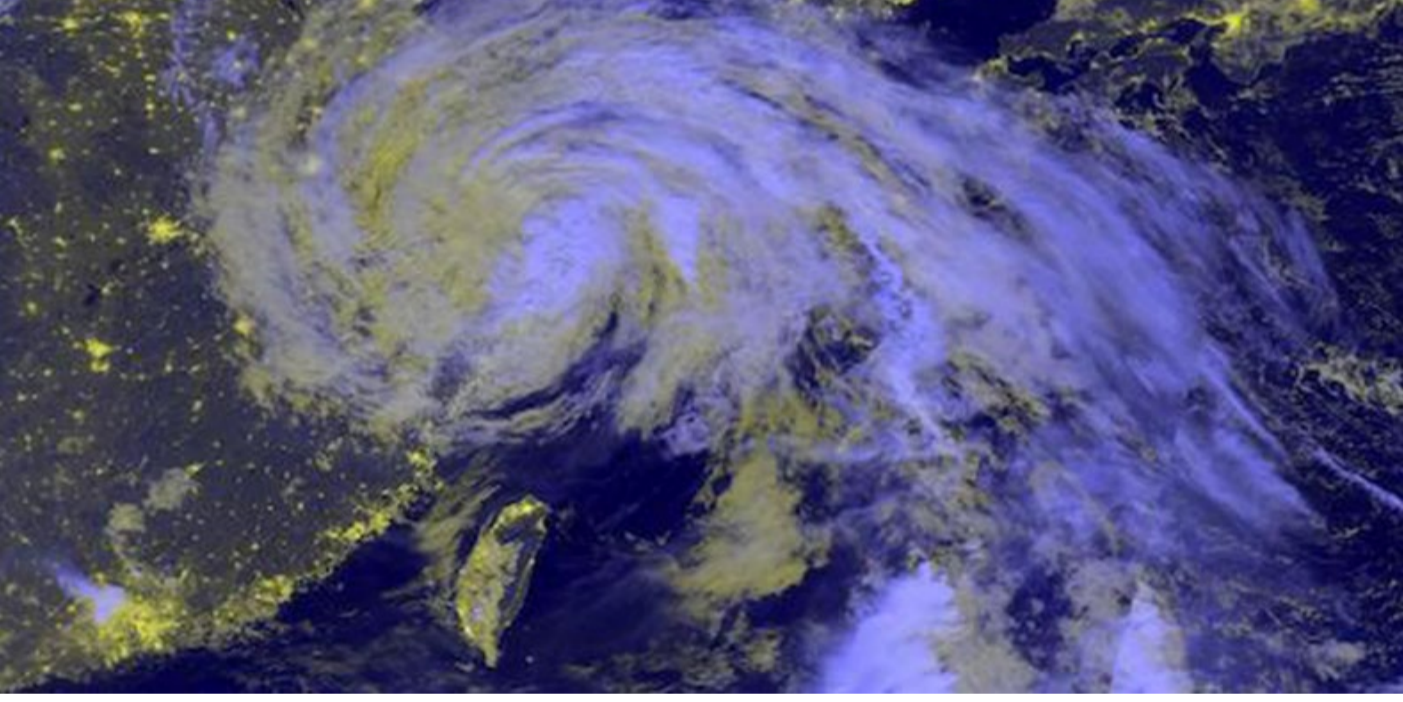
Les importations américaines, élevées depuis des mois continuent de voir leurs volumes augmenter cet été. Ces niveaux d'importation sont historiques

## Les frais « injustes et déraisonnables » de Joe Biden

Suite à un décret présidentiel de l'administration Biden visant à lutter contre les frais "injustes et déraisonnables", la FMC vient de mettre en place un programme d'audit spécial "Vessel-Operating Common Carrier Audit Program" pour contrôler le respect des règles en matière de détention et de surestaries. Ce programme permettra d'évaluer neuf compagnies mondiales afin de vérifier si elles se conforment aux règles de la FMC.



## CHINE : UN COUP DE FREIN DANS LES OPÉRATIONS PORTUAIRES



Le Typhon In-Fa a frappé la Chine la semaine dernière, notamment Shanghai, où les opérations portuaires ont du être arrêtées.

Le port de Yangshan a évacué des centaines de navires, dont tous les grands porte-conteneurs, car la vitesse du vent au large de la côte a atteint 102 kilomètres par heure (63 mph) au cours du week-end.

La Chine avait auparavant émis une alerte orange pour In-Fa, la deuxième plus élevée, et pris de grandes précautions après les inondations historiques et meurtrières de la semaine dernière dans la province centrale du Henan.

A ce jour, les opérations portuaires sont de nouveau pleinement opérationnelles.

## AFRIQUE DU SUD : UNE CYBER-ATTAQUE MET LES PORTS À L'ARRÊT.

“ Camions et navires n'ont plus accès aux ports ”



Cape Town, Ngqura, Port Elizabeth et Durban ont du se mettre à l'arrêt depuis la cyber-attaque du jeudi 21 juillet, les systèmes informatiques portuaires étant inutilisables.

La panne du système informatique affecte le trafic maritime de façon importante. Camions et navires n'ont plus accès aux ports, ce qui génère des délais très importants.

Selon nos dernières informations il semblerait que le système soit redevenu partiellement opérationnel depuis ce jeudi 28 juillet, mais l'impact va durer encore quelques jours ou semaines, le temps de résorber le retard.

Suivez-nous sur les réseaux

